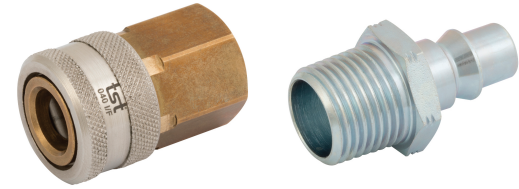


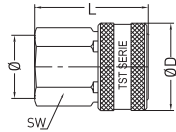
**PNEUMATIC COUPLINGS**  
PNEUMATISCHE KUPPLUNGEN

**SERIE 040**



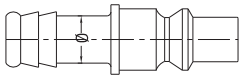
**Couplers and Plugs**  
Kupplungen und Nippel

Connection Anschlüsse | Order No Bestellnr. | SW | L | ØD



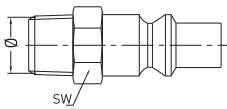
Female Thread Coupling  
Kupplung mit Innengewinde

BSP 3/8"	040 DG 17	27	46	32
BSP 1/2"	040 DG 21	27	46	32



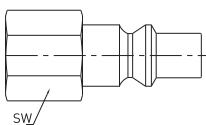
Standard Hose Barb Plug  
Nippel mit Schlauchtülle

6 mm - 1/4"	040 HU 06		51	16
8 mm - 5/16"	040 HU 08		51	16
10 mm - 3/8"	040 HU 10		51	16
13 mm - 1/2"	040 HU 13		51	16
16 mm - 5/8"	040 HU 16		51	18
19 mm - 3/4"	040 HU 19		51	21



Male Thread Plug  
Nippel mit Aussengewinde

BSPT 3/8"	040 RU 17	17	40	
BSPT 1/2"	040 RU 21	22	46	
BSPT 3/4"	040 RU 26	27	51	



Female Thread Plug  
Nippel mit Innengewinde

BSPT 3/8"	040 DU 17	19	37	
BSPT 1/2"	040 DU 21	24	39	
BSPT 3/4"	040 DU 26	32	45	

**Interchangeability - Kompatibilität**  
RECTUS 40, ARO 310, ORION 44530,  
INDUSTRIAL INTERCHANGE 3/8"

**Temperature Range - Temperaturbereich**  
-20 °C +100 °C (-4 °F +212 °F)

**Working Pressure - Betriebsdruck**  
0 - 35 bar (0 - 508 PSI)

**Flow capacity - Nennweite**  
NW - 9

**Option - Optionen**  
C - Steel (coupler body) -  
Kupplungsgrundkörper aus Stahl  
K - Chrome plated - verchromt  
V - Viton Seal - Viton Dichtung

For optional orders please add the symbol of  
your option end of the order no.  
Bei Optionsbestellungen Kennbuchstabe  
bitte hinzufügen (Beispiel: 040 DG 17-K-V)

**Material - Material**

Coupler Body-  
Kupplungsgrundkörper: Brass - Messing  
Sleeve - Hülse : Brass - Messing  
Valve - Ventil : Brass - Messing  
Springs - Federn : Stainless Steel -  
Edelstahl  
Locking O-Ring-  
Sprengtring : Stainless Steel -  
Edelstahl  
Seals - Dichtungen : Nitrile (Ni) - NBR (Ni)

Plug - Nippel : Steel &  
Zink Plated -  
Stahl und  
verzinkt

